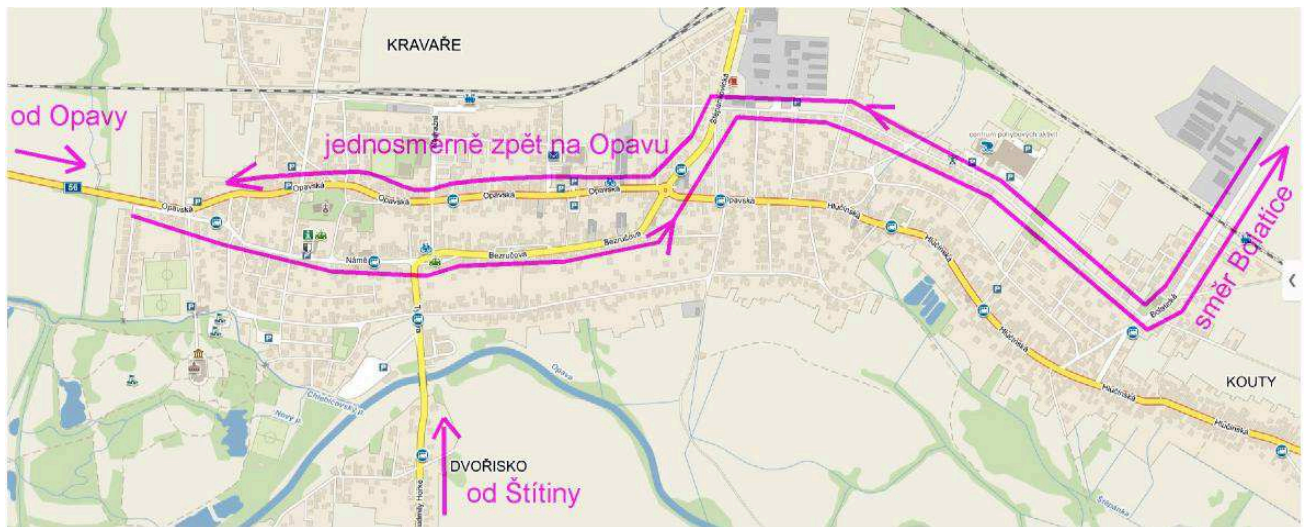


POKYNY
7. závodu podzimního žebříčku (závodu s ID 2604)
Moravskoslezského kraje v orientačním běhu – krátká trať

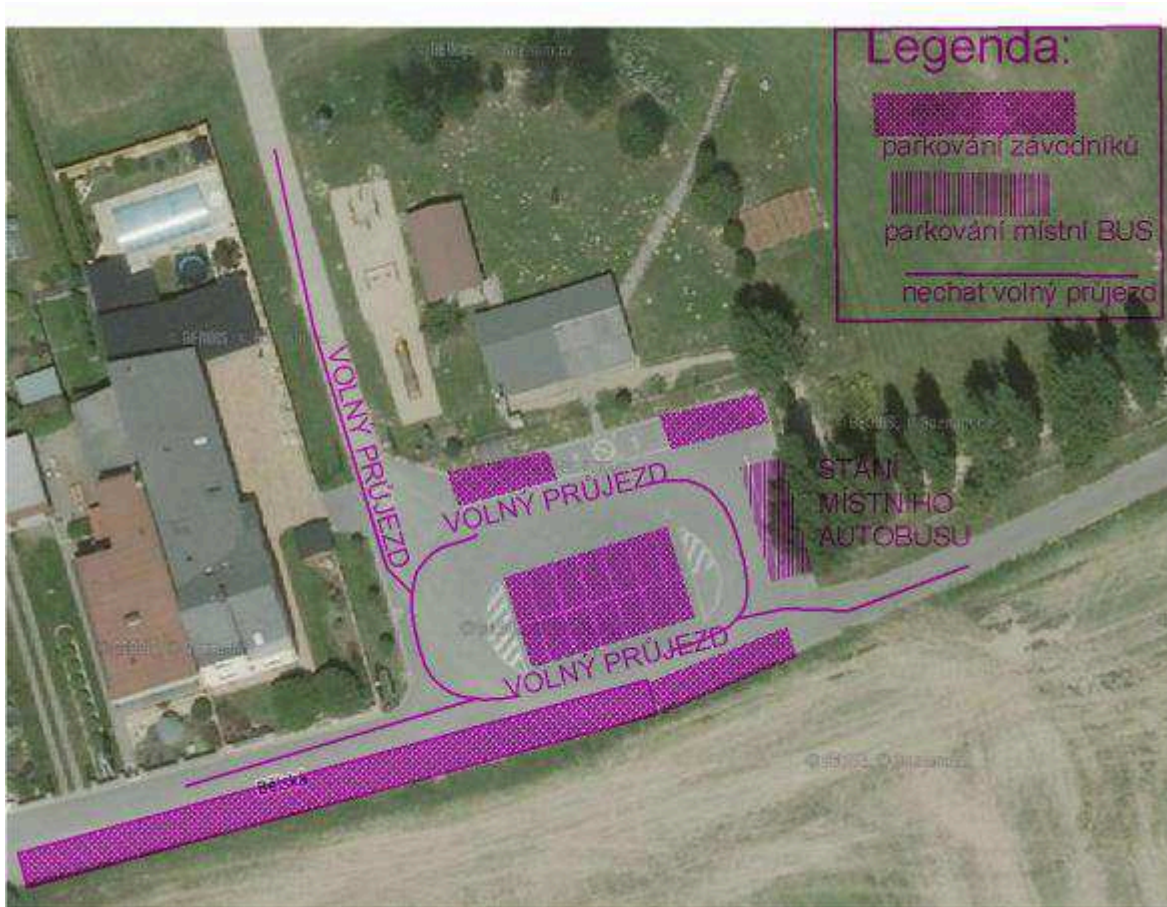
- Pořádající orgán:** Moravskoslezský krajský svaz orientačních sportů
- Pořádající subjekt:** TJ Slezan Opava, oddíl orientačního běhu
- Klasifikace závodu:** Jednorázový denní závod jednotlivců na krátké trati s pevným pořadím kontrol s rankingovým koeficientem 1,0
- Datum:** sváteční úterý 28. 10. 2014
- Centrum:** Sportovní areál v Bolaticích - Borové
49°57'36.575"N, 18°6'27.820"E
- Kategorie:** DH10N, DH10C, DH12C, DH14C, DH16C, DH18C, DH21C, DH35C, DH45C, DH55C, H65C, HDR, P25(2,5km), P45(4,5km)
Liniové tratě (DH10N, HDR) budou značeny oranžovými fáborčky
- Vklady:**
- | | |
|----------------------------|--------------|
| DH10N, DH10C, DH12C | 30 Kč |
| DH14C, H65C, P25, P45, HDR | 50 Kč |
| Ostatní | 90 Kč |
- Zapůjčení čipu 40,- Kč, ztráta zapůjčeného čipu 750,- Kč
Platba přednostně na účet U Fio banky, a.s. : **2000230147/2010**, VS 27xxxx
(xxxx = číslo oddílu dle platného adresáře ČSOS). Při platbě provedené 24.10. 2014 a později předložte u prezentace doklad o zaplacení. Přihlášky po termínu za dvojnásobné startovné (příchozí Pxx, DH10N a HDR bez přírážky).
- Přihlášky:** výhradně přes ORIS (oris.orientacnisporty.cz) do 22.10.2014 (23,59hod)
Přihlášky zahraničních závodníků na email: milan.bincik@gmail.com
- Prezentace:** 9,00 – 9,45 hod. v centru
- Start 00:** 10,30 hod.
Kategorie HDR, P25 a P45 - libovolný start od času 10 do startovního času 60.
- Vzdálenosti:** Parkování – parkoviště u areálu
Centrum – start 650 m po modrobílých fáborcích
Cíl – centrum 0 m
- Mapa:** **Pod Zlámaným mostkem** (mapa dle ISSOM 2007), měřítko 1:10 000, E=5 m, stav říjen 2014 mapovali: Jan Válka, Martin Beňo
mapa bude vodovzdorně upravena.
Mapy se odevzdávají v cíli do 11:30

- Popisy kontrol:** Piktogramy pro všechny kategorie na výsledkových panelech kategorií v centru
- Terén:** kontinentální, dobře průběžný, hustá síť cest a průseků, vysoká tráva, trnitý nálet vzácný,
- Ražení:** elektronické, SI
- www:** Startovka a pokyny budou zveřejněny na stránkách oris..., MSKS OS a na stránkách závodu <http://sop.noblesa-opava.cz/2014/pkz7/> v neděli 26.10.2014.
- UPOZORNĚNÍ:** **Doprava ve směru od Opavy přes Kravaře je z důvodu opakované rekonstrukce kanalizace v Kravařích omezena – viz mapka průjezdu**
- Parkování:** parkoviště u areálu, řiďte se pokyny pořadatelů, !!! točna autobusů !!!
parking – viz mapka
- Občerstvení:** po doběhu v cíli, bufet v centru závodu zajišťuje nájemce areálu Sbor dobrovolných hasičů Borová – jídelní lístek guláš nebo párek v rohlíku a běžné občerstvení
- Převlékání:** oddílové stany, vlastní vozidla, omezená možnost převlékání pod střechou oddílové stany stavějte dole u fotbalového hřiště v okolí dřevěné tribuny
- Mytí:** studená voda ve žlabu poblíž brány, kterou vede doběhový koridor od sběrné kontroly
- WC:** v areálu vedle bufetu
- Jury:** z přítomných závodníků před startem 000 na místě, bude vyvěšena na infopanelech
- Protesty:** s poplatkem 100,- Kč hlavnímu rozhodčímu –
Lubomír Bačo, Ondříčkova 39, 746 01 Opava, tel. 732660115
- Upozornění:** Závodníci závodí na vlastní nebezpečí. Základní lékařská pomoc bude poskytnuta v cíli závodu. Další lékařské ošetření se provádí na účet zdravotních pojišťoven.
Za odložené věci pořadatelé neručí.
- Ceny:** Drobné ceny a diplomy pro první tři v každé kategorii a pro všechny startující v HDR.
- Pořadatelé:** ředitel závodu – **Martina Procházková**
hlavní rozhodčí – **Lubomír Bačo**
stavitel tratí – **Karel Jurčák**
PC, SI – **Milan Binčík**

Průjezd přes Kravaře:



Parkování v centru:



Pořadatelé děkují všem sponzorům a organizacím, které podpořily nebo schválily pořádání krajského žebříčku:

s.p. Lesy České republiky
Obci Bolatice
Sboru dobrovolných hasičů v Borové
fa Moravec
masážní salon Sakura
SteelTec
Noblesa



**Příjemné prožití svátečního
dopoledne a mnoho hezkých
sportovních zážitků Vám**

přejí pořadatelé.